

RX 70 Technische Daten Treibgas-Gabelstapler

RX 70-16

RX 70-18

RX 70-20





				STILL	STILL	STILL		
Kennzeichen	1.1	Hersteller						
	1.2	Typzeichen des Herstellers		RX 70-16	RX 70-18	RX 70-20		
	1.2.1	Typnummer		7314	7315	7316		
	1.3	Antrieb		Treibgas	Treibgas	Treibgas		
	1.4	Bedienung		Sitzgerät	Sitzgerät	Sitzgerät		
	1.5	Nenntragfähigkeit/Last	Q	kg	1600	1800	2000	
	1.6	Lastschwerpunktstand	c	mm	500	500	500	
	1.8	Lastabstand	x	mm	395	395	405	
	1.9	Radstand	y	mm	1450	1487	1526	
Gewichte	2.1	Eigengewicht		kg	2706	2856	3059	
	2.2	Achslast mit Last	vorn/hinten	kg	3817/489	4149/507	4568/491	
	2.3	Achslast ohne Last	vorn/hinten	kg	1230/1476	1266/1590	1382/1677	
Räder/Fahwerk	3.1	Bereifung			Superelastik	Superelastik	Superelastik	
	3.2	Reifengröße	vorn	mm	18 x 7-8	18 x 7-8	200/50-10	
	3.2	Reifengröße	hinten	mm	18 x 7-8	18 x 7-8	18 x 7-8	
	3.5	Anzahl Räder (x = angetrieben)	vorn/hinten		2x/2	2x/2	2x/2	
	3.6	Spurweite	vorn/hinten	b ₁₀ /b ₁₁	mm	932/895	932/895	942/895
	4.1	Neigung Hubgerüst/Gabelträger	vor/zurück	α/β	°	3/8	3/8	
Grundabmessungen	4.2	Höhe	Hubgerüst eingefahren	h ₁	mm	2160	2160	2160
	4.3	Freihub		h ₂	mm	150	150	150
	4.4	Hub		h ₃	mm	3230	3230	3150
	4.5	Höhe	Hubgerüst ausgefahren	h ₄	mm	3873	3873	3725
	4.7	Höhe über Schutzdach (Kabine)		h ₆	mm	2117	2117	2117
	4.8	Sitzhöhe bezogen auf SIP		h ₇	mm	1015	1015	1015
	4.12	Kupplungshöhe		h ₁₀	mm	474	474	474
	4.19	Gesamtlänge		l ₁	mm	2975	3012	3061
	4.20	Länge einschließlich Gabelrücken		l ₂	mm	2175	2212	2261
	4.21	Gesamtbreite		b ₁	mm	1099	1099	1138
	4.22	Gabelzinkenmaße		s/e/l	mm	40/80/800	40/80/800	40/80/800
	4.23	Gabelträger ISO 2328, Klasse/Form A, B				Kl. II, Form A	Kl. II, Form A	Kl. II, Form A
	4.24	Gabelträgerbreite		b ₃	mm	980	980	980
	4.31	Bodenfreiheit mit Last unter Hubgerüst		m ₁	mm	90	90	90
	4.32	Bodenfreiheit Mitte Radstand		m ₂	mm	133	133	133
	4.34.1	Arbeitsgangbreite bei Palette 1000 x 1200 quer		A _{st}	mm	3523	3557	3603
4.34.2	Arbeitsgangbreite bei Palette 800 x 1200 längs		A _{st}	mm	3727	3762	3810	
4.35	Wenderadius		W _a	mm	1926	1961	1998	
4.36	Kleinster Drehpunktstand		b ₁₃	mm	538	544	550	
Leistungsdaten	5.1	Fahrgeschwindigkeit	mit/ohne Last	km/h	22/22	22/22	22/22	
	5.2	Hubgeschwindigkeit	mit/ohne Last	m/s	0,52/0,54	0,52/0,54	0,52/0,54	
	5.3	Senkgeschwindigkeit	mit/ohne Last	m/s	0,59/0,59	0,59/0,59	0,59/0,59	
	5.5	Zugkraft	mit/ohne Last	N	13200/6700	13200/6700	13200/6700	
	5.7	Steigfähigkeit	mit/ohne Last	%	27/28	26/28	26/28	
	5.9	Beschleunigungszeit	mit/ohne Last	s	4,9/4,6	5,0/4,7	5,1/4,7	
5.10	Betriebsbremse				Mechanisch/hydraulisch	Mechanisch/hydraulisch	Mechanisch/hydraulisch	
V-Motor	7.1	Motorhersteller			Linde MH	Linde MH	Linde MH	
	7.1.1	Typ			BEF S1	BEF S1	BEF S1	
	7.2	Motorleistung nach ISO 1585		kW	30	30	30	
	7.3	Nennrehzahl		1/min	2350	2350	2350	
	7.4	Zylinderzahl			4	4	4	
	7.4.1	Hubraum		cm ³	2000	2000	2000	
	7.5	Kraftstoffverbrauch nach VDI-Zyklus		kg/h	2,2	2,3	2,4	
	7.9	Bordnetzspannung	U	V	12	12	12	
8.1	Ausführung des Fahrtriebs				Dieselelektrisch	Dieselelektrisch	Dieselelektrisch	
Sonstiges	10.1	Arbeitsdruck für Anbaugeräte		bar	230	230	230	
	10.2	Ölstrom für Anbaugeräte		l/min	30	30	30	
	10.4	Kraftstofftank Inhalt		kg	11	11	11	
	10.7	Schallleistungspegel ¹ L _{PAZ} (Fahrerplatz)		dB(A)	<74	<74	<74	
	10.7.1	Schallleistungspegel LWAZ (Arbeitsspiele)		dB(A)	<99	<99	<99	
	10.8	Humanschwingung ² : Beschleunigung nach EN 13059		m/s ²	0,71	0,71	0,71	
	Anhängerkupplung, Art/Typ DIN				Bolzen	Bolzen	Bolzen	

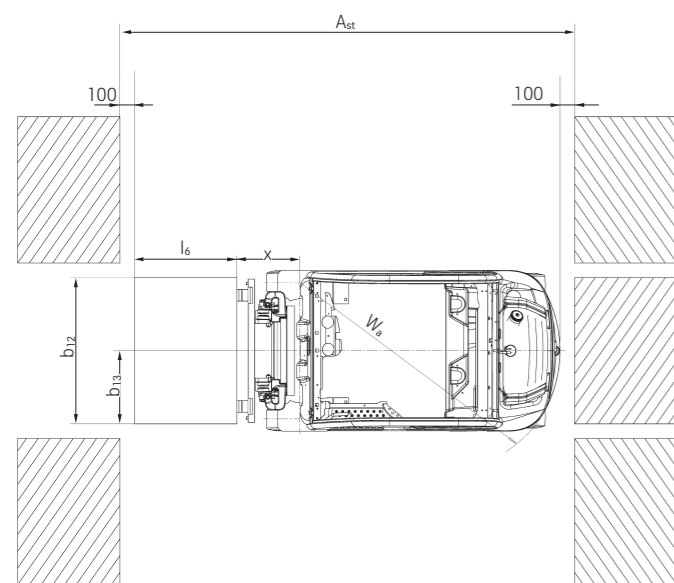
¹ Mit Kabine; ohne Kabine abweichende Werte

² Mit Standard-Fahrersitz

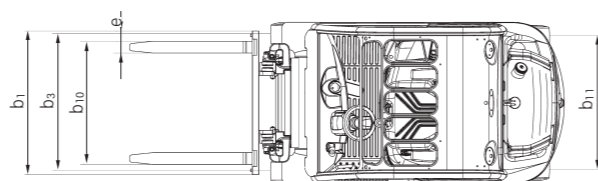


			Teleskop-Hubgerüst								NiHo-Hubgerüst				Dreifach-Hubgerüst							
			h ₃	mm	3030	3230	3530	3930	4230	4730	5430	3175	3375	3575	3975	4320	4920	5220	5620	6070	6820	7870
RX 70-16	Nennhub	h ₃	mm	3030	3230	3530	3930	4230	4730	5430	3175	3375	3575	3975	4320	4920	5220	5620	6070	6820	7870	
	Bauhöhe	h ₁	mm	2060	2160	2310	2510	2660	2910	3260	2060	2160	2260	2460	2060	2160	2260	2460	2610	2860	3210	
	Freihub	h ₂	mm	150	150	150	150	150	150	150	1462	1562	1662	1862	1462	1562	1662	1862	2012	2262	2612	
	Größte Höhe	h ₄	mm	3673	3873	4173	4573	4873	5373	6073	3793	3993	4193	4593	5238	5538	5838	6238	6688	7438	8488	
	Neigung	vor/zurück	α/β	°	3/8								3/6				3/6					
	Gabelrastung Mitte-Mitte			mm	216/368/445/521/673/760								216/368/445/521/673/760				216/368/445/521/673/760					
	Bereifung	vorn/hinten			18 x 7-8 / 18 x 7-8 // 200/50-10 / 18 x 7-8					100/50-10 / 18 x 7-8			18 x 7-8 / 18 x 7-8				18 x 7-8 / 18 x 7-8 // 200/50-10 / 18 x 7-8					
	Spur	vorn/hinten	b ₁₀ /b ₁₁	mm	932/895					990/895			932/895				932/895					
	Größte Breite		b ₁	mm	1099					1188			1099				1099					
RX 70-18	Nennhub	h ₃	mm	3030	3230	3530	3930	4230	4730	5430	3060	3260	3460	3860	4470	4770	5070	5470	5920	6670	7720	
	Bauhöhe	h ₁	mm	2060	2160	2310	2510	2660	2910	3260	2060	2160	2260	2460	2060	2160	2260	2460	2610	2860	3210	
	Freihub	h ₂	mm	150	150	150	150	150	150	150	1412	1512	1612	1812	1412	1512	1612	1812	1962	2212	2562	
	Größte Höhe	h ₄	mm	3673	3873	4173	4573	4873	5373	6073	3743	3943	4143	4543	5138	5438	5738	6138	6588	7338	8388	
	Neigung	vor/zurück	α/β	°	3/8								3/6				3/6					
	Gabelrastung Mitte-Mitte			mm	216/368/445/521/673/760								216/368/445/521/673/760				216/368/445/521/673/760					
	Bereifung	vorn/hinten			18 x 7-8 / 18 x 7-8 // 200/50-10 / 18 x 7-8					200/50-10 / 18 x 7-8			18 x 7-8 / 18 x 7-8				18 x 7-8 / 18 x 7-8 // 200/50-10 / 18 x 7-8					
	Spur	vorn/hinten	b ₁₀ /b ₁₁	mm	932/895					990/895			932/895				932/895					
	Größte Breite		b ₁	mm	1099					1188			1099				1099					
RX 70-20	Nennhub	h ₃	mm	3030	3230	3530	3930	4230	4730	5430	3070	3270	3470	4045	4465	4765	5065	5665	6115	6865	7915	
	Bauhöhe	h ₁	mm	2060	2160	2310	2510	2660	2910	3260	2060	2160	2260	2460	2060	2160	2260	2460	2610	2860	3210	
	Freihub	h ₂	mm	150	150	150	150	150	150	150	1505	1605	1705	1905	1505	1605	1705	1905	2055	2305	2655	
	Größte Höhe	h ₄	mm	3525	3725	4025	4425	4725	5225	5925	3645	3845	4045	4445	5055	5355	5655	6255	6705	7455	8505	
	Neigung	vor/zurück	α/β	°	3/8								3/6				3/6					
	Gabelrastung Mitte-Mitte			mm	216/368/445/521/673/760								216/368/445/521/673/760				216/368/445/521/673/760					
	Bereifung	vorn/hinten			200/50-10 / 18 x 7-8					200/50-10 / 18 x 7-8			200/50-10 / 18 x 7-8				200/50-10 / 18 x 7-8					
	Spur	vorn/hinten	b ₁₀ /b ₁₁	mm	942/895					990/895			942/895				990/895					
	Größte Breite		b ₁	mm	1138					1188			1138				1138					

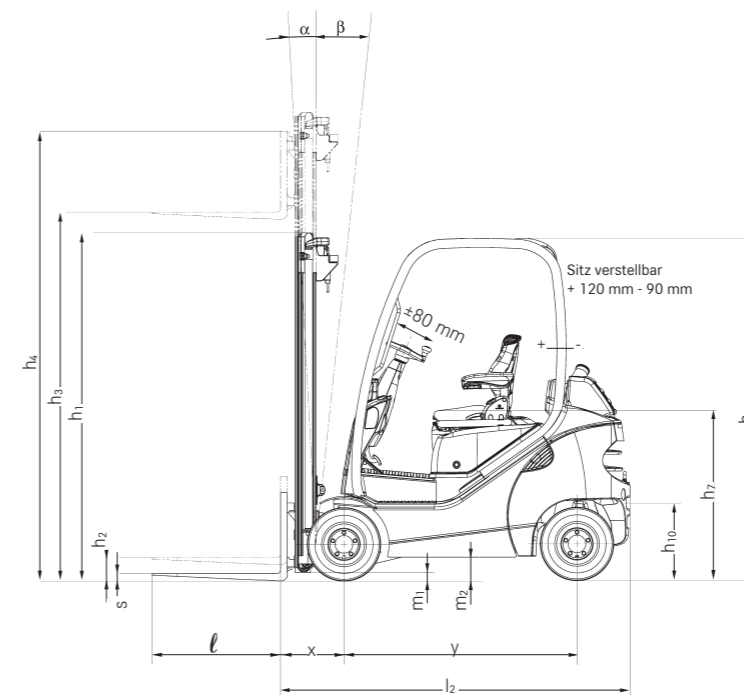
Technische Maßzeichnungen



Draufsicht



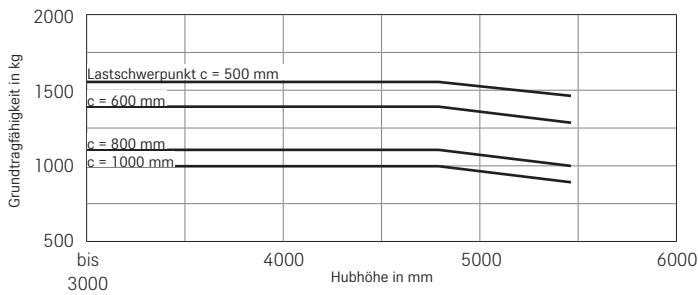
Draufsicht



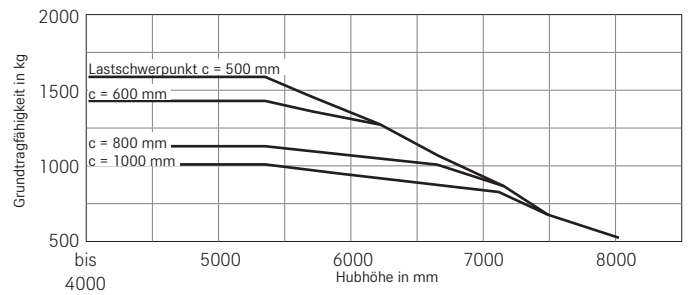
Seitenansicht

RX 70-16/20 Treibgas-Gabelstapler Grundtragungsfähigkeiten

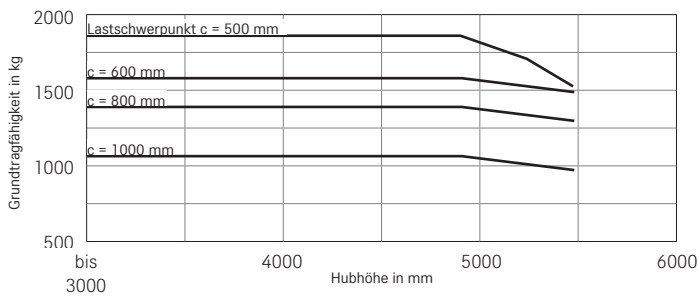
**RX 70-16 Teleskop- und NiHo-Hubgerüst
Superelastik-Bereifung**



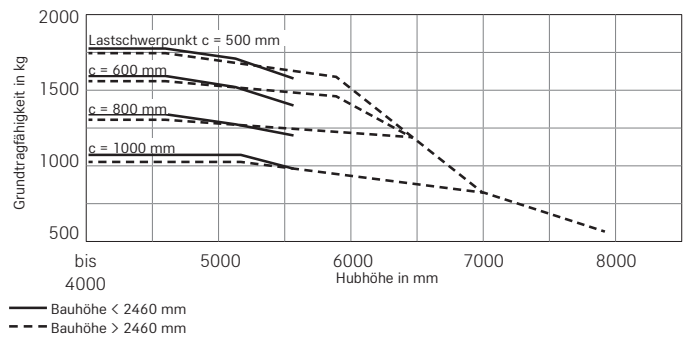
**RX 70-16 Dreifach-Hubgerüst
Superelastik-Bereifung**



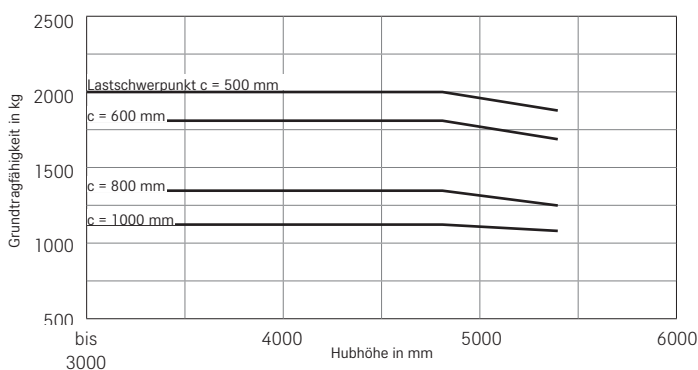
**RX 70-18 Teleskop- und NiHo-Hubgerüst
Superelastik-Bereifung**



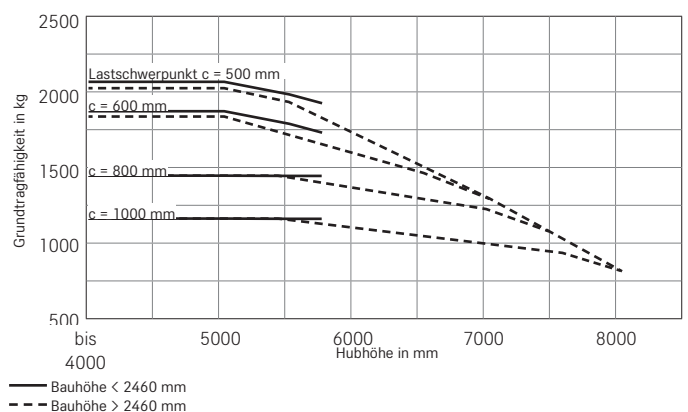
**RX 70-18 Dreifach-Hubgerüst
Superelastik-Bereifung**



**RX 70-20 Teleskop- und NiHo-Hubgerüst
Superelastik-Bereifung**



**RX 70-20 Dreifach-Hubgerüst
Superelastik-Bereifung**



Die angegebenen Werte können je nach Fahrzeugausstattung variieren.





Intuitive und präzise Bedienung der Hydraulikfunktionen



Ergonomisches, ermüdungsfreies und präzises Arbeiten mit Joystick 4Plus



Großräumig dimensionierter und bequemer Fahrer Arbeitsplatz



Großzügiger Einstiegsbereich mit komfortabler Doppelpedalsteuerung



Bequeme und hochwertige Fahrersitze



Optimale Durchsicht dank schmaler Schutzdachprofile



Guter Service- und Wartungszugang



Bequemer und sicherer Auf- und Abstieg durch große und gut einsehbare Trittstufe

RX 70-16/20 Treibgas-Gabelstapler
Wendig und sparsam



RX 70-16/20 Treibgas-Gabelstapler Wendig und sparsam

Hohe Verfügbarkeit, verlängerte Einsatzdauer und niedrige Betriebskosten durch dieselektrischen Antrieb mit kraftvollem Industriemotor

Hohe Energieeffizienz dank Energiesparmodus Blue-Q

Bequemes und sicheres Lasthandling dank präziser und direkter Hydraulikbedienung



Der Treibgas-Gabelstapler RX 70-16/20 mit einer Tragfähigkeit bis zwei Tonnen kombiniert die Vorteile des kraftvollen Verbrennungsmotors mit der exakten Regelbarkeit eines Elektroantriebs. Das garantiert eine hohe Verfügbarkeit und eine lange Einsatzdauer bei niedrigeren Betriebskosten. Durch die kompakte Bauweise und hohe Wendigkeit, gepaart mit feinfühligem Fahr- und Hubsteuerung, lässt sich eine hohe Umschlagleistung erzielen.

Alle Antriebskomponenten sind gekapselt, damit weder Staub noch Nässe eindringen können. Dies prädestiniert den Stapler unter anderem für den Innen- und Außeneinsatz in der Bauindustrie, im Baustoffhandel und der Holzverarbeitung, in der metallverarbeitenden

Industrie, in der Nahrungs- und Getränkeindustrie sowie in Speditionen und Logistikunternehmen. Das biege- und verwindungssteife Hubgerüst ermöglicht ein sicheres Lasthandling auch bei schwerer Last mit hoher Resttragfähigkeit. Der komfortable Fahrerarbeitsplatz wurde nach neuesten ergonomischen Gesichtspunkten gestaltet, um Ermüdungserscheinungen vorzubeugen und die Sicherheit zu erhöhen. Das Fahr- und Hubverhalten lässt sich auf individuelle Fahrgewohnheiten abstimmen.

Fünf vordefinierte Fahrprogramme stehen zur Verfügung. Der Energiesparmodus Blue-Q spart auf Knopfdruck bis zu 10 Prozent Energie, ohne Leistungseinbußen.

Die „Simply Efficient“-Faktoren: Leistungsattribute als Maßstab wirtschaftlicher Effizienz



Simply easy

- Intuitive Handhabung: Einheitliches, selbsterklärendes Bedienkonzept der gesamten RX-Baureihe
- Geräumiger, komfortabler und individualisierbarer Fahrerarbeitsplatz mit zahlreichen Ablagemöglichkeiten



Simply powerful

- Starke Leistung: Kraftvoller Antrieb trifft auf feinfühliges Bedienung
- Effektiver Warenumsatz: Fahrgeschwindigkeit von bis zu 22 km/h
- Hebt bis zu 2 Tonnen bei einem Lastschwerpunkt von 500 mm
- Kraftvoll und sparsam: Antrieb mit Hybridtechnologie ermöglicht hohe Umschlagleistung bei niedrigem Verbrauch
- Sicheres Lasthandling auch bei schwerer Last durch stabiles sowie biege- und verwindungssteifes Hubgerüst



Simply safe

- Perfekte Rundumsicht durch schlankes Hubgerüstprofil, große Sichtfenster zu allen Seiten und schmale Schutzdachprofile
- Beste Sicht auf Last und Gabelträger durch einen asymmetrisch versetzten Fahrersitz
- Optimale Standsicherheit und Stabilität dank niedrigem Fahrzeugschwerpunkt
- Sicheres Lasthandling dank feinfühligem und direkter Hydrauliksteuerung



Simply flexible

- 5 Fahrprogramme bieten die Wahl: Maximale Umschlagleistung oder beste Effizienz
- Geschwindigkeit, Beschleunigungs- und Abbremsverhalten individuell einstellbar
- Individuell wahlbare Steuerungsoptionen: Minihebel, Fingertip oder Joystick 4Plus



Simply connected

- Digitaler Performance-Boost: Optionale Schnittstelle für Einbindung in Flottenmanagement-Software wie STILL neXXt fleet
- Flexibel vernetzbar: Dank MMS-Vorbereitung lässt sich das Fahrzeug problemlos in jedes Materialflussmanagement-System einbinden

RX 70-16/20 Treibgas-Gabelstapler

Ausstattungsvarianten



	RX 70-16 T	RX 70-18 T	RX 70-20 T	
Fahrerplatz	Stoßabsorbierender Fahrerplatz für optimalen Komfort bei unebenen Fahrwegen	●	●	●
	Stahlschutzdach, Höhe 2.117 mm	●	●	●
	Wetterschutzausführung in verschiedenen Varianten	○	○	○
	Fahrerkabine (Höhe: 2.139 mm) oder Planenkabine	○	○	○
	Getönte Frontscheibe, Heck- und Dachscheiber, Scheibenwisch-/waschanlage	○	○	○
	Ein-Pedal-Fahrsteuerung	●	●	●
	Doppel-Pedal-Fahrsteuerung	○	○	○
	Integrierte Ablagen und Getränkehalter	●	●	●
	Anzeige-Display und Funktionstasten spritzwassergeschützt	●	●	●
	Schreibunterlage mit Klemmbrett (mitnehmbar) und Beleuchtung	○	○	○
	Grammer-Fahrersitz, Kunstlederbezug	●	●	●
	Fahrersitz Komfort mit Textilbezug und Lendenwirbelstütze	○	○	○
	Schwenksitz für eine gesunde Körperhaltung bei Rückwärtsfahrt	○	○	○
	Fahrersitz Exclusiv mit Kunstleder- oder Textilbezug, mechanisch oder luftgefedert, extra breites Sitzpolster, großer Federweg, Lendenwirbelstütze, höhenverstellbare Rückenverlängerung und Sitzheizung	○	○	○
	Horizontalfederplatte für Fahrersitz zur Minimierung der Humanschwingungen	○	○	○
	Dachhimmel mit Innenbeleuchtung	○	○	○
	Radio/MP3-Player mit USB-Anschluss	○	○	○
	Aufstellbare Dachscheibe	○	○	○
	Sonnenschutzblende und Sonnenrollo	○	○	○
	Warmwasserheizung mit Gebläse und Defrosterdüsen für Frontscheibe und Fußraum	○	○	○
Klimaanlage	○	○	○	
Hubgerüst	Teleskop-Freisichthubgerüst mit und ohne Vollfreihub	○	○	○
	Dreifach-Freisichthubgerüst	○	○	○
	Gabelverschleißschutz	○	○	○
	Verschiedene Gabelträgerbreiten und integrierte Seitenschieber	○	○	○
	Lastschutzgitter	○	○	○
	Automatische Hubgerüst-Senkrechtstellung	○	○	○
	Hydraulikspeicher im Hubkreislauf zur Dämpfung von Druckspitzen im Hydrauliksystem	○	○	○
Bereifung	Neigewinkel 3°/6° oder 3°/8° Vor-/Rückneigung	●	●	●
	Schutz der Neigezylinder vor Staub und Nässe durch Faltenbalg	○	○	○
	Superelastik-Bereifung, System SIT, einfach oder Zwilling	●	●	●
Hydraulik	Superelastik-Bereifung, System SIT, naturfarben oder antistatisch	○	○	○
	Luftbereifung einfach	○	○	○
	Proportionalventiltechnik für besonders feinfühlige Bewegungen	●	●	●
	Minihebel mit Armlehne, 2 Hebel	●	●	●
	Minihebel mit Armlehne, 3 oder 4 Hebel, Joystick 4Plus oder Fingertip	○	○	○
Antrieb	Bis zu 3 Hydraulikkreise für die Ansteuerung von Anbaugeräten	○	○	○
	Individuelle Parametriermöglichkeiten der Hydraulikfunktionen	●	●	●
	Fünf Fahrprogramme für unterschiedliches Fahr- und Bremsverhalten	●	●	●
	Blue-Q-Energiesparmodus	●	●	●
	Ruckfreie, stufenlose Beschleunigung und Reversieren	●	●	●
	Wartungsfreie Antriebe für Fahren, Lenken und Heben	●	●	●
	Komponenten des Fahr- und Hubantriebs gegen Staub und Schmutz gekapselt	●	●	●
	Trockenluftfilter mit Wartungsanzeige	●	●	●
	Zusatzluftfilter oder Zyklon-Vorabscheider	○	○	○
	Gasstapler mit Treibgasflaschen	●	●	●
Bremse	Treibgastank, 40 Liter	○	○	○
	Automatische Motorabstellung	○	○	○
	Motorvorwärmung über externen Stromanschluss	○	○	○
	Geregelter 3-Wege-Katalysator	○	○	○
Sicherheit	Verschleißfreie, im Ölbad laufende Lamellenbremse	●	●	●
	Energierückgewinnung beim Abbremsen	●	●	●
	Hydraulische Feststellbremse	●	●	●
	Niedriger Fahrzeugschwerpunkt und Lenkachse mit hohem Pendellager für beste Standsicherheit	●	●	●
	Dachschutzgitter	○	○	○
	Schlanke Schutzdachprofile für eine optimale Rundumsicht	●	●	●
	Rückhaltesystem: beidseitige IWS-Bügeltür und Easybelt für schnelles und sicheres An- und Abschnallen	○	○	○
	Beleuchtungsanlage in Halogen oder LED-Ausführung, zulassungsfähig	○	○	○
	Arbeitsscheinwerfer in Halogen oder LED-Ausführung	○	○	○
	Dachfenster im hinteren Schutzdachbereich, verbesserte Sicht bei Rückwärtsfahrt	●	●	●
	Warnblitzleuchte	○	○	○
	Warneinrichtung STILL Safety Light, blauer Lichtpunkt	○	○	○
	Sitzgurtkontrolle, Freischaltung des Fahrantriebes nur bei angelegtem Sitzgurt	○	○	○
Geschwindigkeitsbegrenzung auf Wunsch vom Fahrer einstellbar	○	○	○	
Geschwindigkeitssteuerung Tempomat	○	○	○	
Lastmessung mit Genauigkeit ±5%	○	○	○	
FleetManager: Zugangsberechtigung, Schockerkennung, Berichte	○	○	○	

● Standard ○ Option — Nicht verfügbar

STILL GmbH
Berzeliusstraße 10
22113 Hamburg
Deutschland
Tel.: +49 40 73 39 20 00
Fax: +49 40 73 39 20 01
info@still.de

**Weitere Informationen finden Sie unter
www.still.de**

STILL Gesellschaft m.b.H.
IZ NÖ-Süd, Straße 3, Objekt 6
2351 Wiener Neudorf
Österreich
Tel.: +43 2236 615 01 0
Fax: +43 2236 617 04
info@still.at

**Weitere Informationen finden Sie unter
www.still.at**

STILL AG
Industriestraße 50
8112 Otelfingen
Schweiz
Tel.: +41 44 846 51 11
Fax: +41 44 846 51 21
info@still.ch

**Weitere Informationen finden Sie unter
www.still.ch**

STILL ist in den Bereichen Qualitätsmanagement, Arbeitssicherheit, Umweltschutz und Energiemanagement zertifiziert.

